

**PELLE SUR PNEUS  
WX188 I WX218**

**CASE**  
CONSTRUCTION



**MISSION  
ACCOMPLIE**

[www.casece.com](http://www.casece.com)  
**EXPERTS FOR THE REAL WORLD  
SINCE 1842**

# PELLE SUR PNEUS



## Puissance et précision

Les pelles sur pneus WX sont conçues pour assurer un maximum de productivité et de précision.

Elles sont équipées du système hydraulique intelligent Case (CIHS) avec un seul ordinateur central pour faciliter le contrôle de la machine et simplifier le diagnostic. Les pelles sur pneus Case utilisent un circuit hydraulique à 3 pompes, dont une dédiée à la fonction de rotation. Cette solution assure une performance continue et permet à l'utilisateur d'utiliser les commandes multifonctions pour un fonctionnement en douceur et une haute productivité avec d'excellentes capacités de creusement.

Les excavateurs à roue sont équipés du système Case Intelligent Swing (CIS) qui permet à l'opérateur de régler la vitesse de rotation de la superstructure afin de s'adapter à toutes les conditions de chantier.

Deux nouveaux modes de fonctionnement, facilement commutables sur le levier de commande, ont été mis en place afin que le comportement de la machine s'adapte mieux à la spécificité de chaque tâche : Le MODE STANDARD convient pour les applications générales et pour une précision de nivellement, accompagnée d'une économie de carburant maximale ;

Le MODE POWER pour une production optimale et des cycles plus rapides.

La fonction Power Boost automatique délivre un maximum de puissance pour les opérations d'arrachement et de levage les plus contraignantes. Le limiteur de puissance contrôle le moteur et les pompes pour optimiser la puissance.

## Extrême polyvalence

Le débit et la pression hydrauliques des outils se règlent aisément avec possibilité d'enregistrer jusqu'à 12 réglages pour différents outils





# PELLE SUR PNEUS



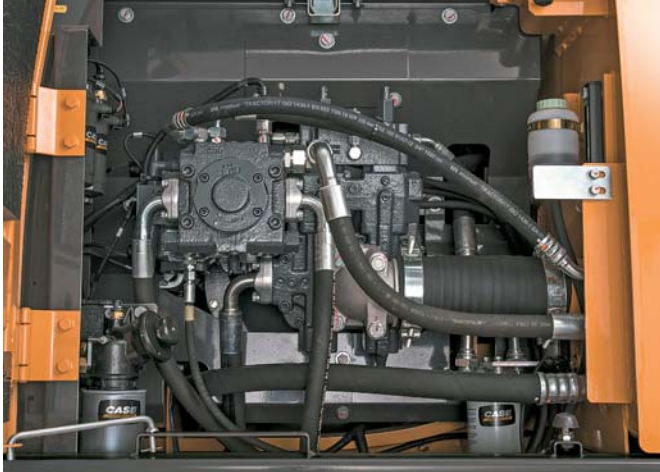
## Chaîne cinématique

Nos pelles WX sont équipées d'une transmission hydrostatique 100 % automatique et de ponts ZF renforcés garantissant une excellente traction et permettant de se déplacer à des vitesses élevées d'un chantier à un autre. L'orbitrol de direction assure une conduite précise sans effort. Le grand angle de braquage facilite encore la conduite dans les espaces confinés. Grâce à leur vitesse extra lente et leur haute garde au sol, les machines sont parfaitement en mesure d'affronter les conditions de chantiers les plus rudes.

Les deux machines se caractérisent par leur excellente force de traction, tandis que la fonction de verrouillage automatique des essieux assure une stabilité maximale lors des travaux sans stabilisateurs. Les freins multi-disques à bain d'huile et l'intervalle de vidange de l'huile de 2 000 heures réduisent les coûts de maintenance et d'utilisation.

## Stabilité totale

La nouvelle conception de la gamme WX offre une stabilité exceptionnelle, même sur pneus. Ces nouveaux modèles WX ils sont équipés d'un châssis renforcé avec lame de remblayage en option, lame de remblayage et stabilisateurs ou stabilisateurs avant et arrière pour un parfait équilibre et une plate-forme de travail extrêmement stable. La lame de remblayage à cinématique parallèle se distingue par sa robustesse et sa forme incurvée qui assure une meilleure pousse des matériaux.



## Facilité d'entretien

De grands capots à large ouverture offrent un accès particulièrement facile aux points d'entretien. L'entretien est rapide et aisé grâce au regroupement des points de graissage et à la facilité d'accès aux filtres à l'arrière de l'engin. Les longs intervalles d'entretien des outils (jusqu'à 500 heures) minimisent les temps d'immobilisation de l'engin et les coûts de fonctionnement.



## Radiateurs

Le positionnement côte à côte des radiateurs améliore les performances de refroidissement et facilite grandement le nettoyage. Un filtre à l'avant préserve les radiateurs de la poussière, ce qui permet d'augmenter la durée d'utilisation entre les nettoyages.

## Sécurité

### Sécurité de l'outil

Les vérins de la flèche sont équipés de série de clapets de sécurité. Pour plus de sécurité, un kit complet de manutention d'objets (clapets de sécurité, crochet de levage, système d'avertissement de surcharge) et un support renforcé pour grappins sont disponibles en option.

### Cabine ROPS/FOPS

La structure renforcée de la cabine est certifiée ROPS et FOPS.





# PELLE SUR PNEUS





## Un confort de première classe

L'inclinaison de la colonne de direction à réglage progressif permet de l'adapter à la position de travail du conducteur ; les commandes sont réglables individuellement selon les préférences de chaque conducteur ; le siège à suspension pneumatique, réglable et chauffant, allié à l'ergonomie des accoudoirs et des pédales, offre un poste de travail de qualité supérieure.

Les vitres teintées, les pare-soleil et le pare-pluie transparent au-dessus du pare-brise assurent au conducteur un maximum de confort, tandis que le système de climatisation automatique maintient une température agréable à l'intérieur de la cabine pour un travail plus confortable et donc une meilleure productivité.

Un compartiment chauffé et réfrigéré, de nombreux compartiments de rangement, une radio avec support USB, un micro pour conversation mains-libres, un port auxiliaire à l'avant et une prise auxiliaire 12V complètent le confort du conducteur.

## Facilité de conduite

La position des commandes a été étudiée pour réduire au maximum la fatigue du conducteur. Toutes des fonctions de translation et les commutateurs sont regroupés sur la colonne de direction pour être facilement accessibles. Grâce à l'écran de contrôle, le conducteur dispose instantanément des informations dont il a besoin et peut ainsi se concentrer pleinement sur son travail. Un nouvel instrument de sélection du régime moteur et du mode de travail permet de maîtriser facilement le fonctionnement de l'engin en fonction des conditions de travail. L'instrument indique le régime ralenti, deux modes de levage, un mode de fonctionnement ECO et trois modes de fonctionnement traditionnels. Il donne également accès au Mode HEAVY pour une capacité maximum de creusement. L'accès au nouveau mode de nivellement en mode ECO ou HEAVY est immédiat, en appuyant simplement sur un bouton du joystick.

Les commandes de la lame et de chaque stabilisateur sont proportionnelles. De plus, chaque stabilisateur peut être actionné séparément.

## Visibilité panoramique

La grande surface de vitres de sécurité teintées, la fenêtre latérale droite en une pièce et le toit transparent assurent une parfaite visibilité panoramique. Les projecteurs de travail montés de série sur la flèche et devant la cabine améliorent encore la visibilité.

L'ajout d'une caméra de série à l'arrière permet d'optimiser la visibilité arrière.





## La technologie à votre service

Le système télématique Case SiteWatch utilise un boîtier de contrôle high-tech installé sur chaque machine pour collecter les informations de la machine et des satellites GPS. Ces données sont envoyées en WiFi via le réseau de communication mobile au portail Web Case Telematics.

## Sitewatch : la gestion centralisée de votre parc à portée de main

### Évaluez et optimisez la disponibilité réelle de vos machines

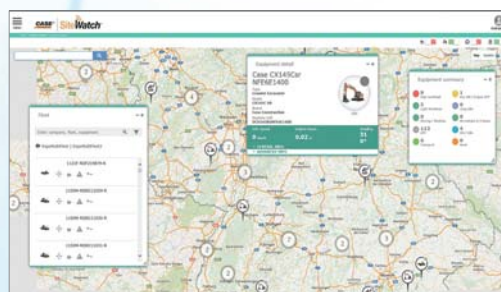
- Éliminez les machines « fantômes » : SiteWatch permet d'identifier les unités de réserve ou les machines sous-utilisées sur chaque site.
- Réaffectez les machines là où vous en avez besoin.
- La planification des opérations de maintenance est facilitée, car les heures de disponibilité réelle sont toujours accessibles.
- Déployez la puissance de SiteWatch sur le reste de votre parc : SiteWatch peut être installé sur les unités d'autres marques.

### Remettez en question votre coût total de fonctionnement

- Comparez les écarts de consommation des différents types de machines pour faire le bon choix d'équipement.
- Économisez des coûts de transport grâce aux tâches de maintenance planifiées.
- Sérénité, disponibilité supérieure et diminution des coûts de réparation : grâce à la maintenance préventive, le système vous évite des pannes potentielles en vous informant si le moteur a besoin d'être entretenu ou des alarmes.
- Comparez le retour sur investissement de vos machines sur différents sites.
- Vous pouvez programmer une alerte qui vous informera dès que vos machines sont utilisées pendant la nuit ou le weekend.
- Intégrez un contrat d'entretien programme pour une disponibilité totale.

### Davantage de sécurité et des primes d'assurances réduites

- Un système antivol efficace : Dissuadez les voleurs de s'en prendre à vos machines grâce à la géolocalisation. Le système SiteWatch étant dissimulé, les voleurs ne peuvent pas le trouver rapidement.
- Votre parc machines est sous protection. Vous pouvez définir une barrière virtuelle et recevoir un e-mail dès qu'une machine franchit ce périmètre.





# Équipement de série

Moteur diesel FTP Stage III /Tier 3 de dernière génération  
Injection directe, turbo et refroidisseur intermédiaire  
Filtre à air avec cartouche de sécurité  
Filtres moteur (filtre à huile, filtre à carburant et séparateur d'eau) à l'arrière de l'engin  
Système de ralenti automatique  
Système de démarrage à froid (-25°C)  
Système de gestion des pompes avec limiteur de puissance  
Servocommande électrohydraulique  
Trois pompes hydrauliques, dont deux pompes principales et une pompe dédiée pour la rotation  
EPM automatique  
8 niveaux de puissance sélectionnables avec EPM permanent en phase de levage  
Augmentation de puissance automatique en mode conduite sur route  
Coupe-batterie automatique (relié à la clé de contact)  
Anti-démarrage électronique (code PIN)  
Prise auxiliaire 12 V dans la cabine  
Rotation avec frein hydrostatique  
Modes de freinage de rotation automatique / permanent  
Rotation avec frein à disques  
CIS (CASE intelligent system) : Accélération de la rotation (puissance) et décélération (frein) réglables  
CLM (CASE leveling mode)  
Cabine certifiée ROPS conformément à la norme ISO 12117-2: 2008  
FOPS niveau II  
Cabine insonorisée et montée sur amortisseurs  
Vitres de sécurité teintées, pare-brise panoramique ouvrant  
Pare-soleil, toit vitré, protection transparente contre la pluie

Climatisation automatique  
Caméra arrière avec écran de visualisation  
Radio avec Bluetooth  
Panneau de commande avec écran LCD, comprenant fonction de diagnostic et indicateurs analogiques de la température de refroidissement et du niveau de carburant  
Conception ergonomique des accoudoirs et des pédales  
Siège à suspension pneumatique avec réglage séparé de la hauteur et de l'inclinaison  
Consoles réglables en hauteur et profondeur  
Inversion du sens de la marche sur joystick à droite  
Commande centralisée et indépendante de la lame et des stabilisateurs sur joystick à droite  
2 projecteurs avant (sur la cabine)  
Feux pour circulation sur route (avant et arrière)  
Châssis modulaire robuste en caisson  
Boîte PowerShift manuelle / automatique  
Essieux renforcés avec freins réactifs  
Frein de translation hydrostatique  
Vitesse rampante  
Grande boîte à outils sous la marche (côté droit)  
Palier de rotation avec lubrification longue durée  
Système de blocage d'essieu manuel / automatique  
Clapets de sécurité sur vérins de flèche  
Vérins avec amortissement en fin de course  
Bagues à intervalle de graissage prolongé  
Graissage centralisé de la flèche  
2 projecteurs de travail sur la flèche

# Options

Pompe à carburant électrique  
Circuit hydraulique pour marteau / pince  
Circuit hydraulique de rotation de la benne preneuse 22 l/min - commande MARCHE/ARRÊT  
Circuit hydraulique de rotation de la benne preneuse 80 l/min - commande PROPORTIONNELLE  
Raccord rapide sur cadre supérieur  
Huile biodégradable pour système hydraulique (Panolin)  
Système de protection frontal FGPS  
Caméra arrière avec écran de visualisation (obligatoire pour Europe, Turquie et Israël)  
Vitesse 20 km/h  
Vitesse 35 km/h

Roues simples ou jumelées  
Lame à guidage parallèle  
Stabilisateurs et protections pour vérins  
Support de transport pour benne preneuse  
Protection pour vérins de lame  
Flèche monobloc, triple articulation (flèche 2 pièces)  
Bras :WX188: 2,20 - 2,60 - 3,10 m  
WX218: 2,10 - 2,40 - 2,94 m  
Kit de manutention d'objets avec clapet de sécurité sur le vérin du bras, système d'avertissement de surcharge et crochet de levage ou anneau de levage.

*Les équipements proposés de série ou en option peuvent varier selon les pays.*

# PELLE SUR PNEUS

WX188

## Caractéristiques techniques

### Moteur

Puissance nette du moteur (ISO 14396/ECE R120) \_ 118 kW / 160 ch  
Nominal \_\_\_\_\_ 2000 tr/min  
Marque et modèle \_\_\_\_\_ CNH F4GE9684E\*J607  
Type \_\_\_ diesel, rampe d'injection (à commande électrique), injection directe, refroidisseur intermédiaire  
Cylindrée totale \_\_\_\_\_ 6.7 l  
Nombre de cylindres \_\_\_\_\_ 6  
Alésage x cours \_\_\_\_\_ 104 x 132 mm  
Couple maximum à 1200 tr/min \_\_\_\_\_ 670 Nm

### Système électrique

Tension \_\_\_\_\_ 24 V  
Batteries \_\_\_\_\_ 2 x 12 V  
Capacité des batterie (chacune) \_\_\_\_\_ 100 Ah  
Alternateur \_\_\_\_\_ 70 A  
Démarreur \_\_\_\_\_ 4 kW

### Transmission

|                                     | km/h | km/h |
|-------------------------------------|------|------|
| Vitesse de translation sur route    | 20   | 35   |
| Vitesse de déplacement sur chantier | 5    | 8    |
| Vitesse en montée                   | 2.5  | 2.5  |

Effort maximum à la barre (site) \_\_\_\_\_ 115 kN  
Embrayage assisté multidisque avec changement de vitesse sous charge

Changement automatique ou manuel des vitesses

Translation automatiquement engagée par pression sur la pédale de l'accélérateur

Un châssis large de 2,75 mt est aussi disponible pour plus de stabilité même sans stabilisateurs

### Système hydraulique

Pompes primaires \_\_\_\_\_ 3 à cylindrée variable, à piston axial  
Débit maximum total \_\_\_\_\_ 389 l/min (2 x 144 + 101)  
Circuit auxiliaire bas débit, option (marche/arrêt) \_\_\_\_\_ 22 l/min  
Débit intermédiaire auxiliaire, option (proportionnel) \_\_\_\_\_ 80 l/min  
Pression translation / outil \_\_\_\_\_ 340 / 370 bar  
Accroissement de la puissance \_\_\_\_\_ 370 bar  
Pression circuit de rotation \_\_\_\_\_ 360 / 390 bar  
Pompe pilote \_\_\_\_\_ 45 bar  
Vérin flèche mono \_\_\_\_\_ 115 x 1170 mm  
Vérin flèche double articulation \_\_\_\_\_ 115 x 1020 mm  
Vérin bras \_\_\_\_\_ 125 x 1290 mm  
Vérin godet \_\_\_\_\_ 105 x 1025 mm  
Vérin de positionnement \_\_\_\_\_ 155 x 745 mm  
Amortissement fin de course du vérin. Servocommande électro-hydraulique.

Trois pompes hydrauliques avec deux pompes principales et une pompe séparée pour la rotation.

8 niveaux de puissance sélectionnables pour l'excavation et de levage : Low idle, Lift 1, Lift 2, Eco 1, Eco 2, ECO 3, Heavy, déplacement routier. Vitesse de rotation réglables.

La puissance maximale est automatiquement délivrée.

### Rotation

Vitesse de rotation \_\_\_\_\_ 9 rpm  
Couple de rotation (SAE J1371) \_\_\_\_\_ 53 kNm

La rotation s'effectue par un circuit hydraulique fermé couplé à un réducteur mécanique intégrant un frein statique automatique.

Le frein hydrostatique s'ajuste par 3 réglages.

### Frein

Freins de service : multi disques à bain d'huile, intégrés dans les moyeux de roue.

Frein de travail : agit sur les freins de service et verrouille l'oscillation de l'essieu avant.

Frein de stationnement : à ressort agissant sur la transmission.

Frein d'urgence : circuit de freinage double et stationnement automatique avec coupure du moteur.

### Direction

Type \_\_\_\_\_ ORBITROL avec soupape de sûreté  
Pompe \_\_\_\_\_ à engrenages  
Vérin de direction \_\_\_\_\_ à double effet, intégré à l'essieu

### Pneus

Roues jumelées \_\_\_\_\_ 10.00-20, 11.00-20

Roues individuelles \_\_\_\_\_ 18R 22.5, 600/40-22.5

La disponibilité des pneus dépend des homologations locales.

### Capacités

Huile moteur \_\_\_\_\_ 15 l

Système de refroidissement \_\_\_\_\_ 22 l

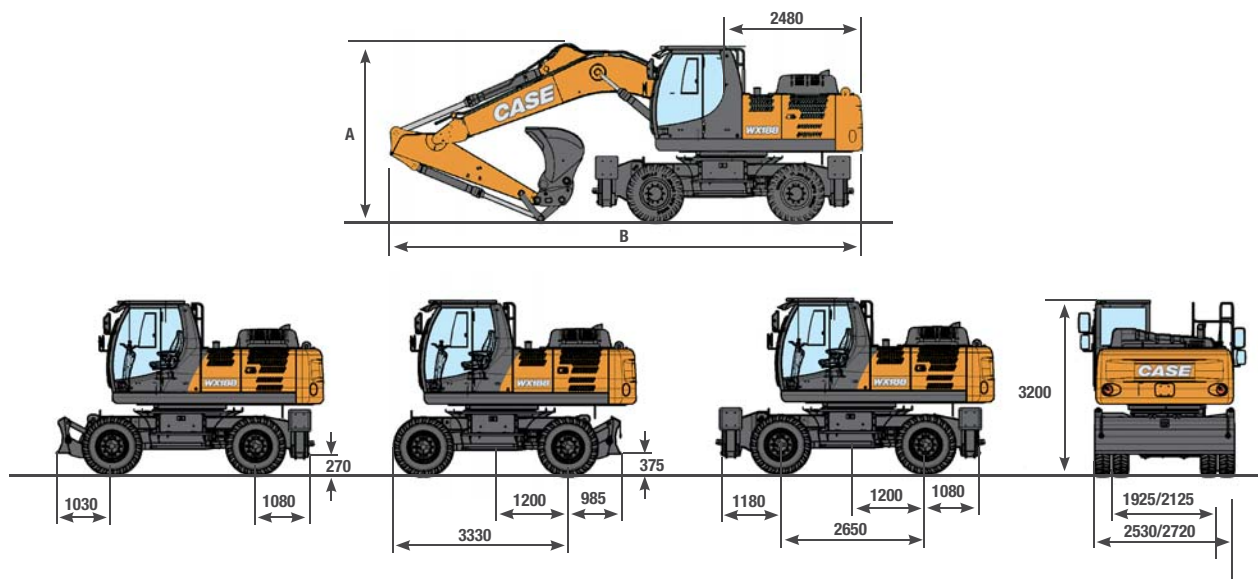
Réservoir carburant \_\_\_\_\_ 274 l

Système hydraulique (comprenant réservoir) \_ 235 l flèche monobloc  
250 l triple articulation



# Dimensions WX188

équipé avec roues jumelées 10.00 - 20



|                                | TRIPLE ARTICULATION 5,4 m |             |             | FLECHE MONOBLOC 5,2 m |             |             |
|--------------------------------|---------------------------|-------------|-------------|-----------------------|-------------|-------------|
|                                | Bal. 2,20 m               | Bal. 2,60 m | Bal. 3,10 m | Bal. 2,20 m           | Bal. 2,60 m | Bal. 3,10 m |
| A                              | 2880 mm                   | 2830 mm     | 3490 mm     | 3120 mm               | 3200 mm     | 3800 mm     |
| B avec lame arrière            | 8920 mm                   | 8845 mm     | 8835 mm     | 8890 mm               | 8810 mm     | 8820 mm     |
| B avec stabilisateurs arrières | 8920 mm                   | 8845 mm     | 8835 mm     | 8895 mm               | 8810 mm     | 8820 mm     |

## Poids en ordre de marche WX188

Châssis de 2,55 mt, godet (610 kg) et attache rapide (250kg) avec 10.00-20

|                                 | TRIPLE ARTICULATION |             |             | FLECHE MONOBLOC |             |             |
|---------------------------------|---------------------|-------------|-------------|-----------------|-------------|-------------|
|                                 | Bal. 2,20 m         | Bal. 2,60 m | Bal. 3,10 m | Bal. 2,20 m     | Bal. 2,60 m | Bal. 3,10 m |
| Lame arrière                    | 18550 kg            | 18600 kg    | 18700 kg    | 18150 kg        | 18200 kg    | 18300 kg    |
| Stabilisateurs                  | 18950 kg            | 19000 kg    | 19100 kg    | 18550 kg        | 18600 kg    | 18700 kg    |
| Lame et stabilisateurs          | 19500 kg            | 19550 kg    | 19650 kg    | 19150 kg        | 19200 kg    | 19300 kg    |
| Stabilisateurs avant et arrière | 20000 kg            | 20050 kg    | 20150 kg    | 19650 kg        | 19700 kg    | 19800 kg    |

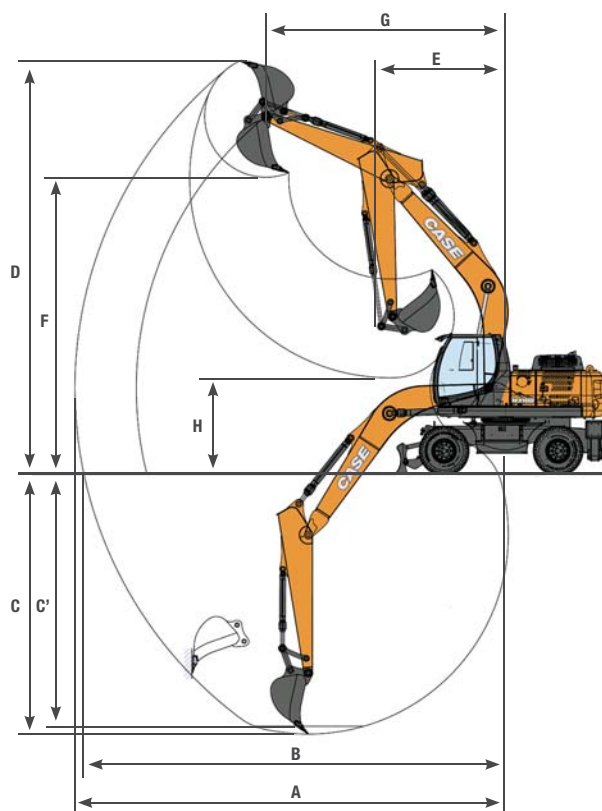
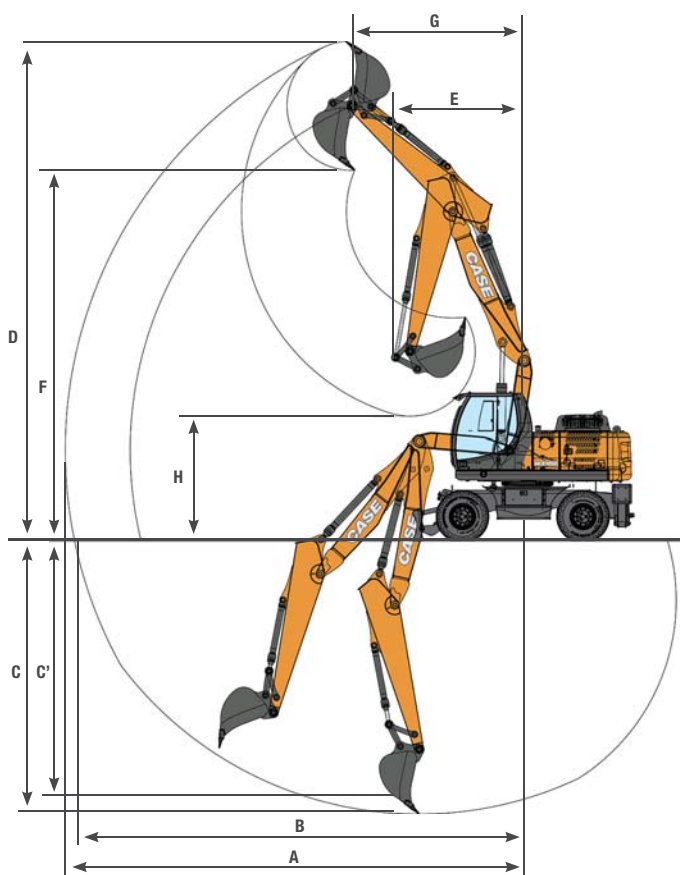
Châssis large de 2,75 mt, godet (610 kg) et attache rapide (250kg) avec 10.00-20

|                                 | TRIPLE ARTICULATION |             |             | FLECHE MONOBLOC |             |             |
|---------------------------------|---------------------|-------------|-------------|-----------------|-------------|-------------|
|                                 | Bal. 2,20 m         | Bal. 2,60 m | Bal. 3,10 m | Bal. 2,20 m     | Bal. 2,60 m | Bal. 3,10 m |
| Lame arrière                    | 18650 kg            | 18700 kg    | 18800 kg    | 18250 kg        | 18300 kg    | 18400 kg    |
| Stabilisateurs                  | 19050 kg            | 19100 kg    | 19200 kg    | 18650 kg        | 18700 kg    | 18800 kg    |
| Lame et stabilisateurs          | 19650 kg            | 19700 kg    | 19800 kg    | 19250 kg        | 19300 kg    | 19400 kg    |
| Stabilisateurs avant et arrière | 20100 kg            | 20150 kg    | 20250 kg    | 19750 kg        | 19800 kg    | 19900 kg    |

# Performance d'excavation WX188

TRIPLE ARTICULATION

FLECHE MONOBLOC



|  | TRIPLE ARTICULATION |             |             | FLECHE MONOBLOC |             |             |
|--|---------------------|-------------|-------------|-----------------|-------------|-------------|
|  | Bal. 2,20 m         | Bal. 2,60 m | Bal. 3,10 m | Bal. 2,20 m     | Bal. 2,60 m | Bal. 3,10 m |
| A Portée de creusement maxi                  | 9000 mm             | 9400 mm     | 9900 mm     | 8900 mm         | 9300 mm     | 9800 mm     |
| B Portée de creusement maxi au niveau du sol | 8800 mm             | 9200 mm     | 9700 mm     | 8700 mm         | 9100 mm     | 9600 mm     |
| C Profondeur de creusement maxi              | 4900 mm             | 5300 mm     | 5800 mm     | 4900 mm         | 5300 mm     | 5800 mm     |
| C' Profondeur de creusement à 2,4 mt         | 4800 mm             | 5200 mm     | 5700 mm     | 4700 mm         | 5100 mm     | 5700 mm     |
| D Hauteur de creusement maxi                 | 10100 mm            | 10300 mm    | 10800 mm    | 9200 mm         | 9300 mm     | 9600 mm     |
| E Rayon d'encombrement mini                  | 3050 mm             | 2800 mm     | 2900 mm     | 3400 mm         | 3300 mm     | 3300 mm     |
| F Hauteur de déversement maxi                | 7400 mm             | 7600 mm     | 8000 mm     | 6500 mm         | 6600 mm     | 7000 mm     |
| G Rayon de rotation min. hauteur maximum     | 2900 mm             | 3200 mm     | 3500 mm     | 4400 mm         | 4800 mm     | 5200 mm     |
| H Hauteur de déversement (bras rétracté)     | 3700 mm             | 3100 mm     | 2600 mm     | 3100 mm         | 2700 mm     | 2200 mm     |

## Force de creusement - ISO WX188

|   | Bal. 2,20 m | Bal. 2,60 m | Bal. 3,10 m |
|---|-------------|-------------|-------------|
| Force de creusement du bras                 | 98 kN       | 84 kN       | 73 kN       |
| - avec fonction « Power Boost » automatique | 107 kN      | 91 kN       | 79 kN       |
| Force de creusement du godet                | 125 kN      | 125 kN      | 125 kN      |
| - avec fonction « Power Boost » automatique | 136 kN      | 136 kN      | 136 kN      |















# PELLE SUR PNEUS

WX218

## Caractéristiques techniques

### Moteur

Puissance nette du moteur (ISO 14396/ECE R120) \_ 129 kW / 173 ch  
Nominal \_\_\_\_\_ 2000 rpm  
Marque et modèle \_\_\_\_\_ F4GE9684G J666  
Type \_\_\_ diesel, rampe d'injection (à commande électrique), injection directe, refroidisseur intermédiaire  
Cylindrée totale \_\_\_\_\_ 6.728 l  
Nombre de cylindres \_\_\_\_\_ 6  
Alésage x cours \_\_\_\_\_ 104 x 132 mm  
Couple maximum à 1200 tr/min \_\_\_\_\_ 745 Nm

### Système électrique

Tension \_\_\_\_\_ 24 V  
Batteries \_\_\_\_\_ 2 x 12 V  
Capacité des batterie (chacune) \_\_\_\_\_ 100 Ah  
Alternateur \_\_\_\_\_ 70 A  
Démarreur \_\_\_\_\_ 4 kW

### Transmission

|                                     | km/h | km/h |
|-------------------------------------|------|------|
| Vitesse de translation sur route    | 20   | 35   |
| Vitesse de déplacement sur chantier | 5    | 9    |
| Vitesse en montée                   | 2.9  | 2.9  |

Effort maximum à la barre (site) \_\_\_\_\_ 121 kN  
Embrayage assisté multidisque avec changement de vitesse sous charge  
Changement automatique ou manuel des vitesses  
Translation automatiquement engagée par pression sur la pédale de l'accélérateur

### Système hydraulique

Pompes primaires \_\_\_\_\_ 3 à cylindrée variable, à piston axial  
Débit maximum total \_\_\_\_\_ 512 l/min (2 x 203 + 106)  
Circuit auxiliaire bas débit, option (marche/arrêt) \_\_\_\_\_ 22 l/min  
Débit intermédiaire auxiliaire, option (proportionnel) \_\_\_\_\_ 80 l/min  
Pression translation / outil \_\_\_\_\_ 340 / 370 bar  
Accroissement de la puissance \_\_\_\_\_ 370 bar  
Pression circuit de rotation \_\_\_\_\_ 360 / 390 bar  
Pompe pilote \_\_\_\_\_ 45 bar  
Vérin flèche mono \_\_\_\_\_ 120 x 1290 mm  
Vérin flèche double articulation \_\_\_\_\_ 120 x 990 mm  
Vérin bras \_\_\_\_\_ 135 x 1560 mm  
Vérin de positionnement \_\_\_\_\_ 120 x 1080 mm  
Vérin de positionnement \_\_\_\_\_ 170 x 640 mm  
Amortissement fin de course du vérin. Servocommande électro-hydraulique.

Trois pompes hydrauliques avec deux pompes principales et une pompe séparée pour la rotation.

8 niveaux de puissance sélectionnables pour l'excavation et de levage : Low idle, Lift 1, Lift 2, Eco 1, Eco 2, ECO 3, Heavy, déplacement routier.

Vitesse de rotation réglables.

La puissance maximale est automatiquement délivrée.

### Rotation

Vitesse de rotation \_\_\_\_\_ 9 rpm  
Couple de rotation (SAE J1371) \_\_\_\_\_ 58 kNm  
La rotation s'effectue par un circuit hydraulique fermé couplé à un réducteur mécanique intégrant un frein statique automatique.  
Le frein hydrostatique s'ajuste par 3 réglages

### Frein

Freins de service : Freins multidisques à bain d'huile intégrés, sans jeu, fonctionnant à 75 bar.

Frein de travail : agit sur les freins de service et verrouille l'oscillation de l'essieu avant.

Frein de stationnement : à ressort agissant sur la transmission.

Frein d'urgence : circuit de freinage double et stationnement automatique avec coupure du moteur.

### Direction

Type \_\_\_\_\_ ORBITROL avec soupape de sûreté  
Pompe \_\_\_\_\_ à engrenages  
Vérin de direction \_\_\_\_\_ à double effet, intégré à l'essieu

### Pneus

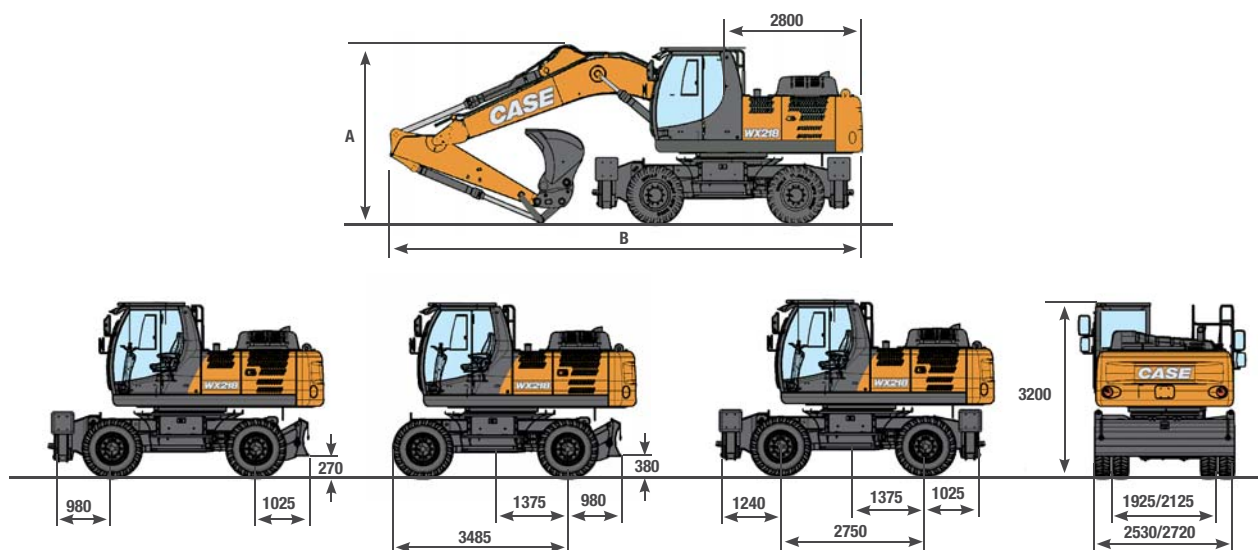
Roues jumelées \_\_\_\_\_ 10.00-20/11.00-20  
Roues individuelles \_\_\_\_\_ 18 -22.5/600-40-22.5/620-40-22.5  
La disponibilité des pneus dépend des homologations locales.

### Capacités

Huile moteur \_\_\_\_\_ 8/15 l  
Système de refroidissement \_\_\_\_\_ 11 l  
Réservoir carburant \_\_\_\_\_ 296 l  
Système hydraulique (comprenant réservoir) \_ 270 l flèche monobloc  
290 l triple articulation

# Dimensions WX218

équipé avec roues jumelées 11.00 - 20



|                                | TRIPLE ARTICULATION 5,5 m |             |             | FLECHE MONOBLOC 5,6 m |             |             |
|--------------------------------|---------------------------|-------------|-------------|-----------------------|-------------|-------------|
|                                | Bal. 2,10 m               | Bal. 2,40 m | Bal. 2,94 m | Bal. 2,10 m           | Bal. 2,40 m | Bal. 2,94 m |
| A                              | 2970 mm                   | 2985 mm     | 3115 mm     | 3345 mm               | 3270 mm     | 3225 mm     |
| B avec lame arrière            | 9383 mm                   | 9355 mm     | 9360 mm     | 9765 mm               | 9730 mm     | 9655 mm     |
| B avec stabilisateurs arrières | 9383 mm                   | 9355 mm     | 9358 mm     | 9765 mm               | 9730 mm     | 9700 mm     |

## Poids en ordre de marche WX218

Châssis de 2,55 mt, godet (800 kg) et attache rapide (250 kg) avec 11.00-20

|                                 | TRIPLE ARTICULATION |             |             | FLECHE MONOBLOC |             |             |
|---------------------------------|---------------------|-------------|-------------|-----------------|-------------|-------------|
|                                 | Bal. 2,10 m         | Bal. 2,40 m | Bal. 2,94 m | Bal. 2,10 m     | Bal. 2,40 m | Bal. 2,94 m |
| Lame arrière                    | 20300 kg            | 20300 kg    | 20400 kg    | 19950 kg        | 19950 kg    | 20050 kg    |
| Stabilisateurs                  | 20600 kg            | 20600 kg    | 20700 kg    | 20350 kg        | 20350 kg    | 20450 kg    |
| Lame et stabilisateurs          | 21200 kg            | 21200 kg    | 21300 kg    | 20950 kg        | 20950 kg    | 21050 kg    |
| Stabilisateurs avant et arrière | 21450 kg            | 21450 kg    | 21550 kg    | 21200 kg        | 21200 kg    | 21300 kg    |

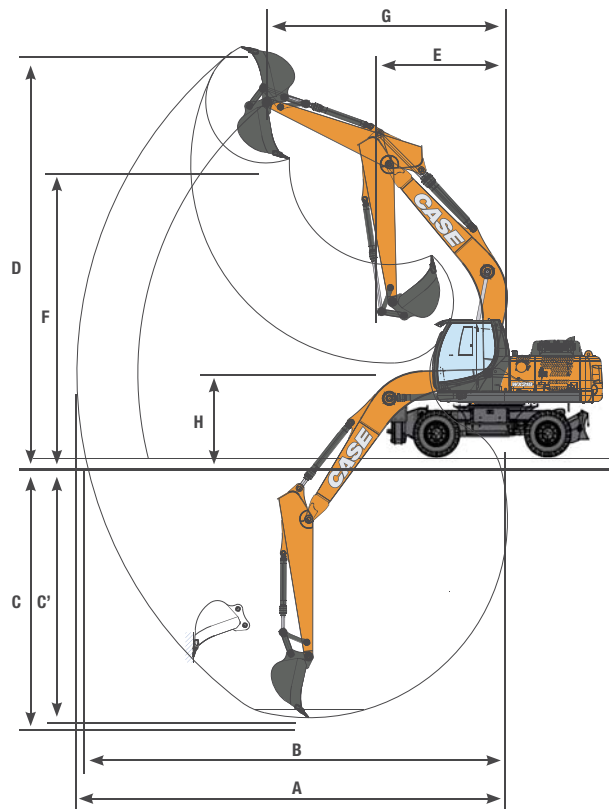
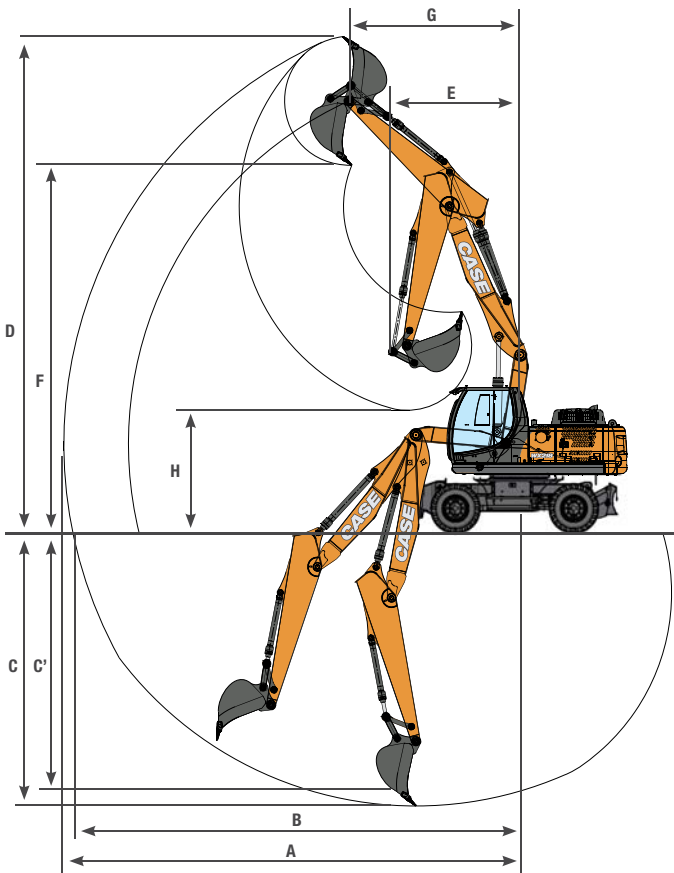
Châssis large de 2,75 mt, godet (800 kg) et attache rapide (250 kg) avec 11.00-20

|                                 | TRIPLE ARTICULATION |             |             | FLECHE MONOBLOC |             |             |
|---------------------------------|---------------------|-------------|-------------|-----------------|-------------|-------------|
|                                 | Bal. 2,10 m         | Bal. 2,40 m | Bal. 2,94 m | Bal. 2,10 m     | Bal. 2,40 m | Bal. 2,94 m |
| Lame arrière                    | 20400 kg            | 20400 kg    | 20500 kg    | 20050 kg        | 20050 kg    | 20150 kg    |
| Stabilisateurs                  | 20700 kg            | 20700 kg    | 20800 kg    | 20450 kg        | 20450 kg    | 20550 kg    |
| Lame et stabilisateurs          | 21300 kg            | 21300 kg    | 21400 kg    | 21050 kg        | 21050 kg    | 21150 kg    |
| Stabilisateurs avant et arrière | 21550 kg            | 21550 kg    | 21650 kg    | 21300 kg        | 21300 kg    | 21400 kg    |

# Performance d'excavation WX218

TRIPLE ARTICULATION

FLECHE MONOBLOC



|  | TRIPLE ARTICULATION |             |             | FLECHE MONOBLOC |             |             |
|--|---------------------|-------------|-------------|-----------------|-------------|-------------|
|  | Bal. 2,10 m         | Bal. 2,40 m | Bal. 2,94 m | Bal. 2,10 m     | Bal. 2,40 m | Bal. 2,94 m |
| A Portée de creusement maxi                  | 8980 mm             | 9270 mm     | 9770 mm     | 9270 mm         | 9530 mm     | 10010 mm    |
| B Portée de creusement maxi au niveau du sol | 8770 mm             | 9050 mm     | 9570 mm     | 9050 mm         | 9320 mm     | 9820 mm     |
| C Profondeur de creusement maxi              | 4850 mm             | 5160 mm     | 5690 mm     | 4940 mm         | 5260 mm     | 5800 mm     |
| C' Profondeur de creusement à 2,4 mt         | 4740 mm             | 5060 mm     | 5590 mm     | 4720 mm         | 5060 mm     | 5630 mm     |
| D Hauteur de creusement maxi                 | 10050 mm            | 10230 mm    | 10590 mm    | 10200 mm        | 10340 mm    | 10650 mm    |
| E Rayon d'encombrement mini                  | 3370 mm             | 3100 mm     | 2800 mm     | 3240 mm         | 2940 mm     | 2790 mm     |
| F Hauteur de déversement maxi                | 7260 mm             | 7440 mm     | 7800 mm     | 7470 mm         | 7580 mm     | 7890 mm     |
| G Rayon de rotation min. hauteur maximum     | 3130 mm             | 3420 mm     | 3830 mm     | 3430 mm         | 3740 mm     | 4190 mm     |
| H Hauteur de déversement (bras rétracté)     | 3790 mm             | 3320 mm     | 2680 mm     | 4010 mm         | 3580 mm     | 2990 mm     |

## Force de creusement - ISO WX218

|   | Bal. 2,10 m | Bal. 2,40 m | Bal. 2,94 m |
|---|-------------|-------------|-------------|
| Force de creusement du bras                 | 140 kN      | 122 kN      | 102 kN      |
| - avec fonction « Power Boost » automatique | 152 kN      | 133 kN      | 111 kN      |
| Force de creusement du godet                | 156 kN      | 156 kN      | 156 kN      |
| - avec fonction « Power Boost » automatique | 169 kN      | 170 kN      | 170 kN      |













www.casece.com  
**EXPERTS FOR THE REAL WORLD**  
**SINCE 1842**

**CASE**  
CONSTRUCTION



Form No. AME3302CCFR - Printed in Italy - MediaCross Firenze - 01/17

**CASE CONSTRUCTION EQUIPMENT  
CONTACT INFORMATION**

**CNH INDUSTRIAL - TORINO**  
Via Plava 80  
10135 Torino  
Italy

**CNH INDUSTRIAL - LUGANO**  
Riva Paradiso 14  
6902 Paradiso - Lugano  
Switzerland

**CNH INDUSTRIAL - MIDDLE EAST**  
DAFZA - Dubai Airport Free Zone  
West Wing 4 B, Office 642  
P.O. Box 54588, Dubai,  
United Arab Emirates

**CNH INDUSTRIAL - SOUTH AFRICA**  
Waterfall Business Park  
Bekker Street, Howick Close  
1685 Midrand - Johannesburg  
Republic of South Africa

