

**CHARGEUSES SUR PNEUS SERIE F  
521F | 621F | 721F | 821F | 921F**

**CASE**  
CONSTRUCTION



**PLUS RAPIDE,  
PLUS ÉCONOMES**

[www.casece.com](http://www.casece.com)

**EXPERTS FOR THE REAL WORLD  
SINCE 1842**

# CHARGEUSES SUR PNEUS SÉRIE F



## EXPERTS FOR THE REAL WORLD SINCE 1842

- 1842** *Fondation de Case.*
- 1869** *Premier moteur à vapeur portable Case, innovation qui favorisera la construction des premières routes.*
- 1958** *Première chargeuse sur pneus Case à 4 roues motrices, la W9.*
- 1969** *Case commence à produire des chargeuses compactes.*
- 1998** *Commande antitangage sur les chargeuses-pelleteuses et les chargeuses compactes : encore une innovation Case. Depuis 1998, les chargeuses sur pneus Case sont équipées de moteurs FPT, développés par le leader mondial dans le secteur des motorisations industrielles.*

# HERITAGE

## LA PREMIÈRE PAR TRADITION



**2001** *Cube de refroidissement en position centrale et moteur monté à l'arrière dans les chargeuses sur pneus Case : une exclusivité synonyme de radiateurs propres, de fiabilité et d'importantes charges utiles de godet.*

**2012** *Case présente sa gamme de chargeuses sur pneus conformes Tier 4i / Niveau III B (UE) : il s'agit encore une fois d'une première dans l'industrie.\**

**2015** *Les chargeuses sur pneus Case respectent les normes antipollution Tier 4 Final / Niveau IV (UE). \**

**\* Uniquement dans les pays réglementés**

# CHARGEUSES SUR PNEUS

## SÉRIE F



### HAUTE EFFICACITÉ

#### Injection multiple à rampe commune

Le moteur est développé et fabriqué par notre très réputée société sœur FPT Industrial, qui produit plus de 500 000 moteurs par an et permet d'atteindre des performances inégalées.

La conception réalisée en interne s'appuie sur des technologies de pointe développées pour les véhicules commerciaux et agricoles, et intègre des solutions spécifiquement réservées aux applications de chantier.

Le NEF N67\*, avec 6 cylindres en ligne et une cylindrée de 6,7 litres, est conçu pour combiner rendement énergétique, fiabilité et puissance.

- Le flux d'air d'admission est augmenté par un turbocompresseur avec refroidissement air/air.
- L'injection multiple fournit un couple exceptionnel à bas régime.

Notre technologie moteur est si fiable que la SNSM (Société nationale française de sauvetage en mer) en équipe ses bateaux :

quelle meilleure garantie pourrait-on souhaiter ?

\* La 521F est dotée du moteur N45.

# MOTEUR UNE GRANDE SIMPLICITÉ



## CHARGE UTILE ÉLEVÉE

### Moteur monté à l'arrière

Au lieu de la configuration habituelle, le moteur est monté ici derrière le système de refroidissement. La répartition du poids est ainsi optimisée, le moteur servant de contrepoids.

La réduction du poids à vide qui en découle préserve les essieux et les freins.

La meilleure répartition du poids peut permettre une augmentation de 15% de la charge utile.



# CHARGEUSES SUR PNEUS

## SÉRIE F



- Les disques multiples de frein en bronze sont refroidis par un bain d'huile.
- Les joints axiaux métalliques sont conçus pour résister à l'eau, aux débris fins, aux environnements agressifs et aux fortes variations de températures.



## GRANDE FIABILITÉ

### Ponts Heavy-Duty (HD)

Les ponts HD conçus pour un usage sévère, sont surdimensionnés et facile d'entretien grâce à leur conception en trois parties. Les freins multidisques à bain d'huile sont positionnés dans les moyeux, au plus près des roues pour limiter les contraintes dans les essieux. Nos essieux sont étudiés pour supporter des pneus L5 ou des pneus pleins alvéolés, requis dans les environnements très agressifs.



## ÉCONOMIES

### Blocage automatique du différentiel à 100%

Les différentiels à centre ouverts diminuent les dissipations d'énergie et limitent l'usure des pneus. Avec le blocage automatique à 100% du différentiel avant la totalité du couple disponible est transmis aux roues et garantit un haut niveau de productivité.



# PONTS ET DIFFÉRENTIELS QUAND L'EFFICACITÉ RENCONTRE LA PRODUCTIVITÉ



## DES CHANTIERS STANDARDS PLUS ECONOMIQUES

### Essieux à glissement limité

- Solution éprouvée et fiable
- Investissement initial réduit
- Traction satisfaisante garantie en permanence sur les 4 roues



En courbe		Au chargement	
<p><b>Avec différentiel à glissement limité :</b></p> <p>Engagement automatique du limiteur de glissement</p> <ul style="list-style-type: none"> <li>- Contraintes internes</li> <li>- Usure accrue des pneus</li> </ul>	<p><b>Avec différentiel à blocage intégral (option) :</b></p> <p>Pas d'engagement (différentiel ouvert)</p> <ul style="list-style-type: none"> <li>- Pas de pertes d'énergie</li> <li>- Usure réduite des pneus</li> </ul>	<p><b>Avec différentiel à glissement limité :</b></p> <ul style="list-style-type: none"> <li>- Faible traction</li> <li>- Patinage des roues</li> </ul>	<p><b>Avec différentiel à blocage intégral (option) :</b></p> <ul style="list-style-type: none"> <li>- Traction élevée</li> <li>- Engagement automatique</li> </ul>

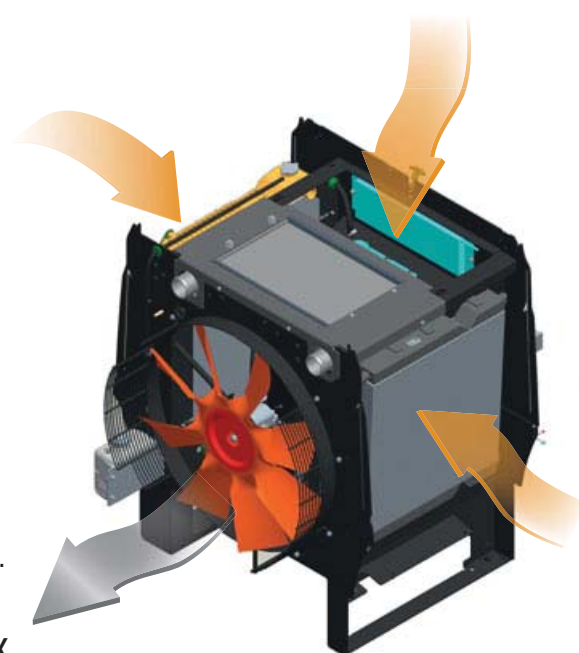
# CHARGEUSES SUR PNEUS SÉRIE F



## GRANDE FIABILITÉ

### Cube de refroidissement Case

Grâce à la conception exclusive du cube de refroidissement CASE, composé de cinq radiateurs placés en forme de cube et non plus empilés ou côte à côte, vous avez la garantie que chaque radiateur reçoit que de l'air frais ce qui maintient le liquide à température constante. La structure du cube facilite l'accès aux radiateurs, pour un entretien et un nettoyage plus efficaces : il est en outre très aisé d'effectuer manuellement des nettoyages supplémentaires, chaque radiateur étant accessible séparément. Le Cube de refroidissement est pourvu d'un ventilateur réversible pour bénéficier d'un refroidissement maximum, en pleine chaleur et en environnements poussiéreux.



### Conçu pour les environnements poussiéreux

Le système de refroidissement se situe entre la cabine et le moteur, loin de la poussière des roues arrières.





# CUBE DE REFROIDISSEMENT CASE

## LA SOLUTION ANTI-COLMATAGE



### EFFICACE EN MILIEUX TRÈS POUSSIÉREUX

#### Système de refroidissement Heavy-Duty

La manipulation d'engrais, de céréales, de compost, d'aliments pour animaux ou d'autres matériaux conduit généralement au colmatage du radiateur.

Case a choisi la solution de refroidissement pour usage intensif, disponible sur les modèles 621F et 721F. Elle se caractérise par :

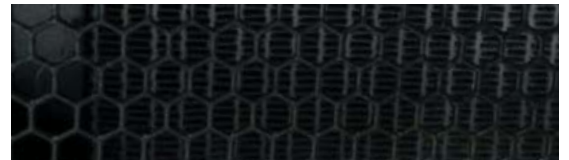
- Grille fine de filtration
- 100 % de l'air filtré
- Radiateurs mailles-larges qui facilitent l'auto-nettoyage par le ventilateur réversible et évitent le colmatage.



### GRILLE HEAVY-DUTY DEHORS



Heavy-Duty



Standard

### RADIATEURS HEAVY-DUTY DEDANS



Heavy-Duty



Standard

# CHARGEUSES SUR PNEUS

## SÉRIE F



### CABINE CONFORTABLE ET SÛRE

#### Cabine spacieuse et sécurisée

- Cabine renforcée avec une protection en cas de retournement (ROPS) et contre les chutes d'objets (FOPS).
- Cabine certifiée au niveau P2 selon les normes européennes EN143, ce qui implique une filtration de 94 % des particules en suspension dans l'air. Pour les conditions particulièrement difficiles, il est possible d'adapter des systèmes supplémentaires pour la pressurisation et la filtration des particules.
- Une protection de pare-brise (en option) protège l'opérateur et la cabine en cas de chute de matière solide.
- Cabine CASE d'un volume de 2,06 m<sup>3</sup> et d'une largeur de 1,64 m : la plus large du marché.
- Siège à suspension pneumatique avec un dossier haut et un soutien lombaire réglable, pour assurer un grand confort à l'opérateur pendant ses longues journées de travail. Un système de chauffage du siège est également disponible.

# CABINE PRIORITÉ AU CONFORT



## CABINE CONFORTABLE ET SÛRE

Niveau de vibrations réduit

- Afin de renforcer le confort de l'opérateur, le moteur est placé en position arrière, loin de la cabine montée sur silent-bloc.
- Réduction du bruit et des vibrations du moteur par une injection en 3 étapes : pré-injection, injection principale et post-injection.



## VISIBILITÉ TOTALE

Larges surfaces vitrées  
et capot moteur profilé

Grâce à la remarquable visibilité panoramique apportée par le capot arrière arrondi à profil très bas et les vastes surfaces vitrées, vous travaillerez en toute confiance et serez plus productif. La sécurité sur site est aussi préservée.

# LES RAISONS PRINCIPALES D'OPTER POUR NOS CHARGEUSES SUR PNEUS



## CHARGE UTILE ÉLEVÉE

Le moteur monté à l'arrière permet une hausse de 15% de la charge utile. Sur le modèle 721F, cela se traduit par un supplément de 0,5 t par cycle.



## GRANDE FIABILITÉ

- Ponts Heavy-Duty
- Blocage 100% du différentiel
- Cube de refroidissement exclusif



## CABINE SÛRE ET CONFORTABLE

- Cabine pressurisée et ROPS/FOPS niveau 2
- Très grande surface vitrée offrant une visibilité inégalable à 360°
- Cabine spacieuse



## REFROIDISSEMENT OPTIMISÉ

- Au lieu de se chevaucher, les cinq radiateurs sont disposés en cube
- Conception pour un refroidissement optimal quelque soit l'environnement de travail



## ENTRETIEN SIMPLE EN TOUTE SÉCURITÉ

Le moteur monté à l'arrière, sous le capot à ouverture électrique facile, est accessible à hauteur d'homme. Les robinets de vidange ont été regroupés pour simplifier les opérations d'entretien.

# CHARGEUSES SUR PNEUS SÉRIE F

## PROTECTIONS EN VUE DE LA MANUTENTION DE DÉCHETS (KIT DIA) POUR 621F ET 721F



Protection de cabine



Ejecteurs et protections de vérin  
• Protection: tuyaux métalliques  
• Ejecteur de déchets



Protection phares arrière



Protection phares avant



Protection sous châssis (avant et arrière)



Protection d'articulation



# OPTIONS SUPPLÉMENTAIRES POUR 721F

## PROTECTION RENFORCÉE



La disposition des composants sous le capot est optimisée et facilite l'entretien.



Commutateur d'ouverture du capot et coupe-batterie. En cas de batterie déchargée, l'installation de câbles de démarrage est facilitée et sécurisée.



Les points de vidange sont regroupés pour des vidanges rapides tout en préservant l'environnement.



## ENTRETIEN SIMPLE EN TOUTE SÉCURITÉ

### Accessibilité depuis le sol

- Capot monobloc à ouverture électrique

La position du moteur, situé à l'arrière de la machine, et le capot électrique facile à ouvrir permettent d'accéder rapidement aux points d'entretien. Des plots de démarrage sont proposés de série pour vous permettre de démarrer le moteur lorsque la batterie est faible.

- Points d'entretien regroupés

Ne soyez pas surpris si vous ne voyez aucune barrière de sécurité autour du capot ni aucune marche derrière les roues arrière : tous les points d'entretien sont facilement accessibles depuis le sol. Vous pouvez ainsi contrôler rapidement le niveau de l'huile hydraulique ou de l'huile de transmission d'un simple coup d'œil. Les trois bouchons de vidange sont regroupés sur le côté gauche, en dessous du capot et des coupe-batterie pour permettre le remplacement rapide et facile des fluides.

- Sécurité renforcée

Tous les points d'entretien principaux sont faciles d'accès depuis le sol pour vous permettre d'effectuer la maintenance journalière en toute sécurité et efficacité.

# CHARGEUSES SUR PNEUS SÉRIE F





# CARACTÉRISTIQUES

## MOTEUR

	521F	621F	721F	821F	921F
Moteur FPT _____	N45	N67	N67	N67	N67
Cylindres _____	4	6	6	6	6
Cylindrée (l) _____	4.5	6.7	6.7	6.7	6.7
Admission d'air _____	Turbocompresseur avec refroidissement air-air.				
Injection _____	Injection multiple à rampe commune.				
Niveau d'émissions _____	Tier 2	Tier 3	Tier 3	Tier 3	Tier 2
Puissance max. (kW) _____	106	128	145	172	190
Puissance max. (hp) _____	142	172	195	230	255
(@T/min) _____	1800	1800	1800	1800	1800
(SAE J1349)					
Couple max. (N.m) _____	608	730	950	1184	1300
(@T/min) _____	1600	1600	1300	1300	1300
(SAE J1349)					

## TRANSMISSION

Transmission Powershift ZF à 4 vitesses, avec coupure d'embrayage intelligente (ICCO, Intelligent Clutch Cut Off)

	521F	621F	721F	821F	921F
Marche avant 1 (km/h) _____	6	7	8	7	7
Marche avant 2 (km/h) _____	11	13	13	12	12
Marche avant 3 (km/h) _____	22	24	25	23	23
Marche avant 4 (km/h) _____	36	39	37	37	36
Marche arrière 1 (km/h) _____	6.4	7	8	7	7
Marche arrière 2 (km/h) _____	12	14	13	13	13
Marche arrière 3 (km/h) _____	23	25	26	25	25

## ESSIEUX ET DIFFÉRENTIEL

Oscillation totale essieu arrière \_\_\_\_\_ 24°

Choix A par ZF \_\_\_\_\_ Essieux extra-robustes avec différentiels libres et système de blocage intégral automatique sur le différentiel avant. Effort de traction complet en permanence, pas de patinage des roues et réduction de l'usure des pneus.

Choix B par ZF \_\_\_\_\_ Essieux standards avec différentiels à glissement limité à l'avant et à l'arrière 73% d'effort de traction sur sol glissant.

## PNEUS

Pneus _____	17.5R25	20.5R25	20.5R25	23.5R25	23.5R25
-------------	---------	---------	---------	---------	---------

## FREINS

Frein de service \_\_\_\_\_ Freins à disque à bain d'huile 4 roues, autoréglables, sans entretien.

Surface du disque de frein (m <sup>2</sup> /moyen) _____	0.31	0.39	0.39	0.39	0.47
--	------	------	------	------	------

Frein de stationnement \_\_\_\_\_ Avec le frein négatif, les quatre roues s'arrêtent automatiquement lorsque le moteur est arrêté.

Surface du frein à disque (cm <sup>2</sup> ) _____	58	58	82	82	82
--	----	----	----	----	----

## SYSTÈME

### HYDRAULIQUE

	521F	621F	721F	821F	921F
Soupapes _____	Détection de charge hydraulique à centre fermé Rexroth. Soupape principale à 3 sections.				
Direction _____	La commande de direction Orbitrol est pilotée hydrauliquement avec la soupape de priorité.				
Fonctions automatiques _____	Retour au creusement du godet, Course de retour du bras, Levage automatique du bras.				
Type de commande _____	Commande pilote avec manette unique ou deux leviers.				
Type de pompe _____	Pompe de cylindrée variable tandem.				
(l/min) _____	134	171	206	240	282
(@T/min) _____	2000	2000	2000	2000	2000

### AUXILIARY HYDRAULIC CIRCUIT

Débit max. (l/min) _____	162	162	260	260	260
Pression max. (bar) _____	227	227	224	224	224

### CAPACITES DE SERVICE

	521F	621F	721F	821F	921F
Réservoir de carburant (l) _____	189	248	246	288	288
Réservoir d'AdBlue (l) _____	41.3	41.3	41.3	41.3	41.3
Système de refroidissement (l) _____	22	26.8	28	30	30
Huile moteur (l) _____	12	13	13	13	13
huile hydraulique (l) _____	57	91	91	91	91
Circuit hydraulique total (l) _____	114	148	180	180	200
Essieux avant et arrière (l) _____	22+22	22+22	35+35	40+40	42+40
Huile de transmission (l) _____	19	27	34	34	34

### PROTECTION DE LA CABINE

Protection contre la chute d'objets (FOPS) \_\_\_\_\_ ISO EN3449

Protection contre le retournement (ROPS) \_\_\_\_\_ ISO EN13510

### SOUND AND VIBRATION

Dans la cabine - LpA (dB) \_\_\_\_\_ 70 | 70 | 72 | 72 | 72  
(ISO 6595/6396/3744)

Extérieur - LwA (dB) \_\_\_\_\_ 102 | 104 | 105 | 107 | 107  
(SAE J88 SEP80)

Vibrations \_\_\_\_\_ Le siège opérateur répond aux critères de la norme ISO 7096:2000. Les vibrations transmises ne dépassent pas 0,5 m/s<sup>2</sup>

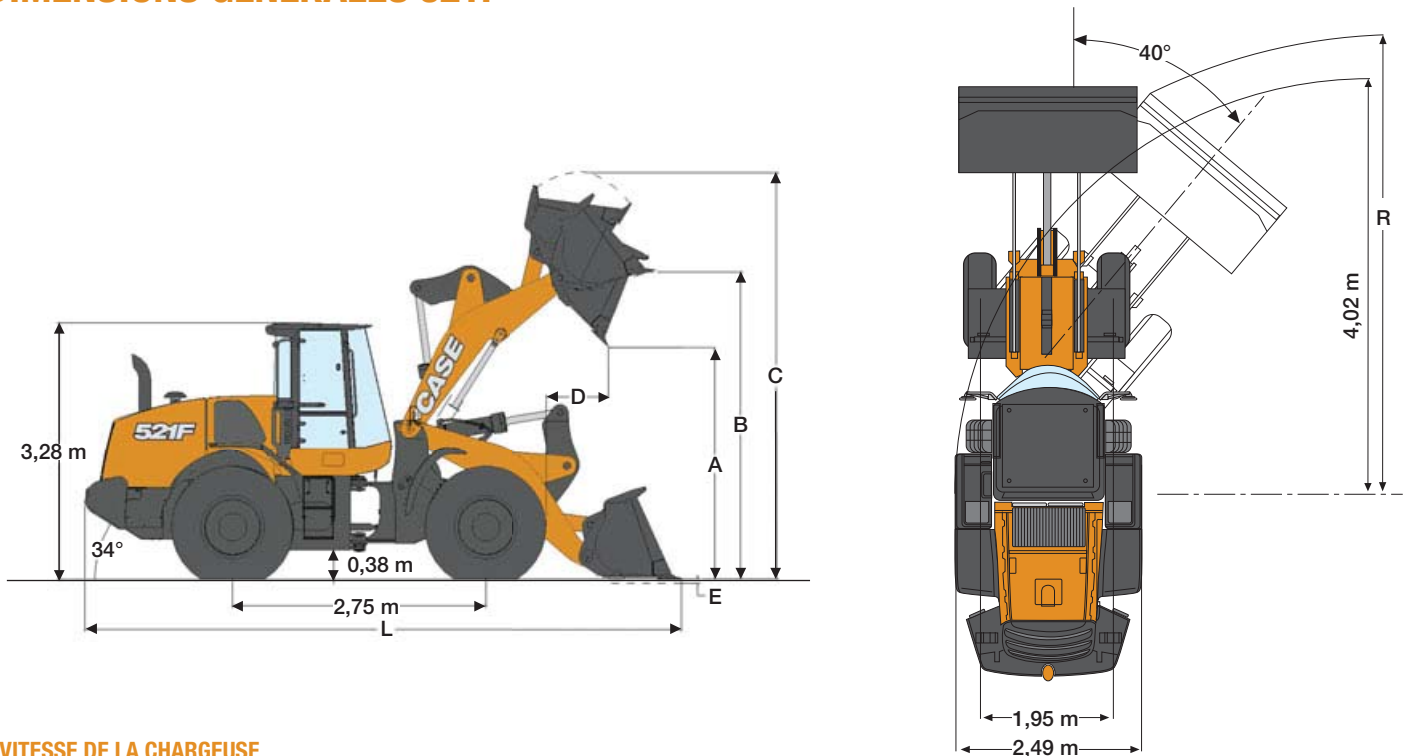
### SYSTÈME ÉLECTRIQUE

24V. Batteries 2 x 12V.

Alternateur (A) \_\_\_\_\_ 65

# CHARGEUSES SUR PNEUS SÉRIE F

## DIMENSIONS GÉNÉRALES 521F

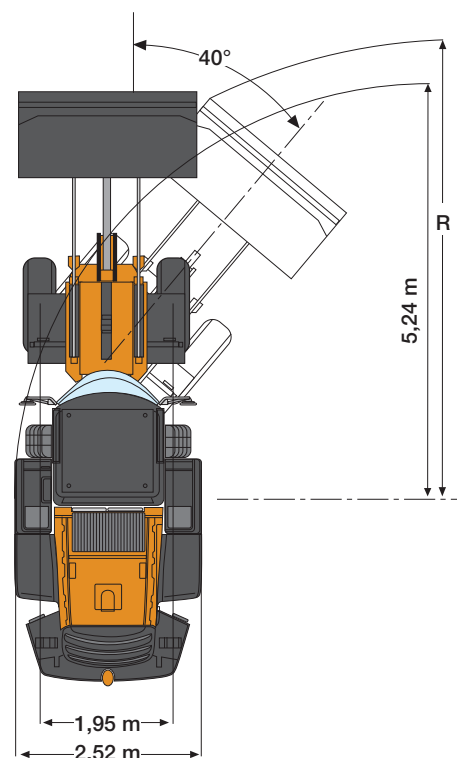
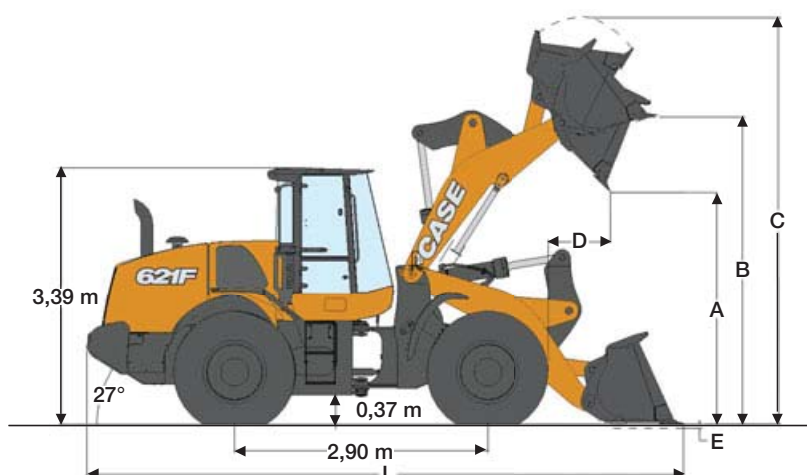


### VITESSE DE LA CHARGEUSE

Montée (avec charge)	5,4 sec
Vidage (avec charge)	1,2 sec
Descente (à vide, électrique)	3,9 sec
Descente (à vide, position flottante)	3,9 sec

521F		Cinématique en Z				Longue portée				XT	
		2,1 m <sup>3</sup>		1,7 m <sup>3</sup> w/QC		1,9 m <sup>3</sup>		1,7 m <sup>3</sup> w/QC		1,7 m <sup>3</sup> w/QC	
		lame	dents + segment	lame	dents	lame	dents	lame	dents	lame	dents
Volume, en dôme (SAE)	m <sup>3</sup>	2,1	2,1	1,7	1,7	1,9	1,8	1,7	1,7	1,7	1,7
Volume à coefficient de remplissage 110 %	m <sup>3</sup>	2,3	2,3	1,9	1,9	2,1	2,0	1,9	1,9	1,9	1,9
Charge utile du godet	kg	3478	3475	3535	3584	2977	2975	2947	2994	3249	3296
Densité maxi. des matériaux	t/m <sup>3</sup>	1,7	1,7	2,1	2,1	1,6	1,6	1,7	1,8	1,9	1,9
Largeur ext. du godet	m	2,49	2,54	2,44	2,44	2,49	2,54	2,44	2,44	2,44	2,44
Poids du godet	kg	857	877	1137	1065	821	842	1137	1065	1117	1045
Charge de basculement (linéaire)	kg	8150	8145	8317	8415	7011	7010	6985	7080	7634	7728
Charge de basculement (braque à 40°)	kg	6957	6949	7069	7167	5955	5950	5894	5989	6497	6591
Force d'arrachement	kg	7591	7781	7104	6959	8094	8366	7077	6933	8288	8124
Capacité de levage depuis le sol	kg	8889	8979	10620	10700	8830	8827	8689	8773	10236	10365
A - Hauteur de déversement à 45°, hauteur maxi.	m	2,62	2,55	2,58	2,56	3,04	2,97	2,96	2,94	2,5	2,49
B - Hauteur à l'axe d'articulation	m	3,61	3,61	3,61	3,61	3,99	3,99	3,99	3,99	3,75	3,75
C - Hauteur hors tout	m	4,75	4,75	4,77	4,77	5,06	5,06	5,14	5,14	4,94	4,94
D - Portée du godet à hauteur maxi.	m	1,12	1,19	1,18	1,22	1,05	1,12	1,16	1,19	1,23	1,27
E - Profondeur de creusement	cm	8	8	7	5	11	11	10	9	19	18
L - Longueur hors tout avec godet au sol	m	6,83	6,94	6,90	6,92	7,11	7,21	7,24	7,27	7,05	7,07
R - Rayon de braquage au coin avant du godet	m	5,5	5,6	5,5	5,5	5,7	5,7	5,6	5,7	5,5	5,6
Angle de cavage du godet en position de transport	°	43	43	48	48	44	44	50	50	52	52
Angle de déversement à hauteur maxi	°	55	55	50	50	51	51	46	46	62	62
Poids en ordre de marche avec pneus XHA2 (L3)	kg	10448	10468	10728	10656	10582	10602	10897	10825	11189	11117
Poids en ordre de marche avec pneus VSDL (L5)	kg	11088	11108	11368	11296	11222	11242	11537	11465	11829	11757

## DIMENSIONS GÉNÉRALES 621F



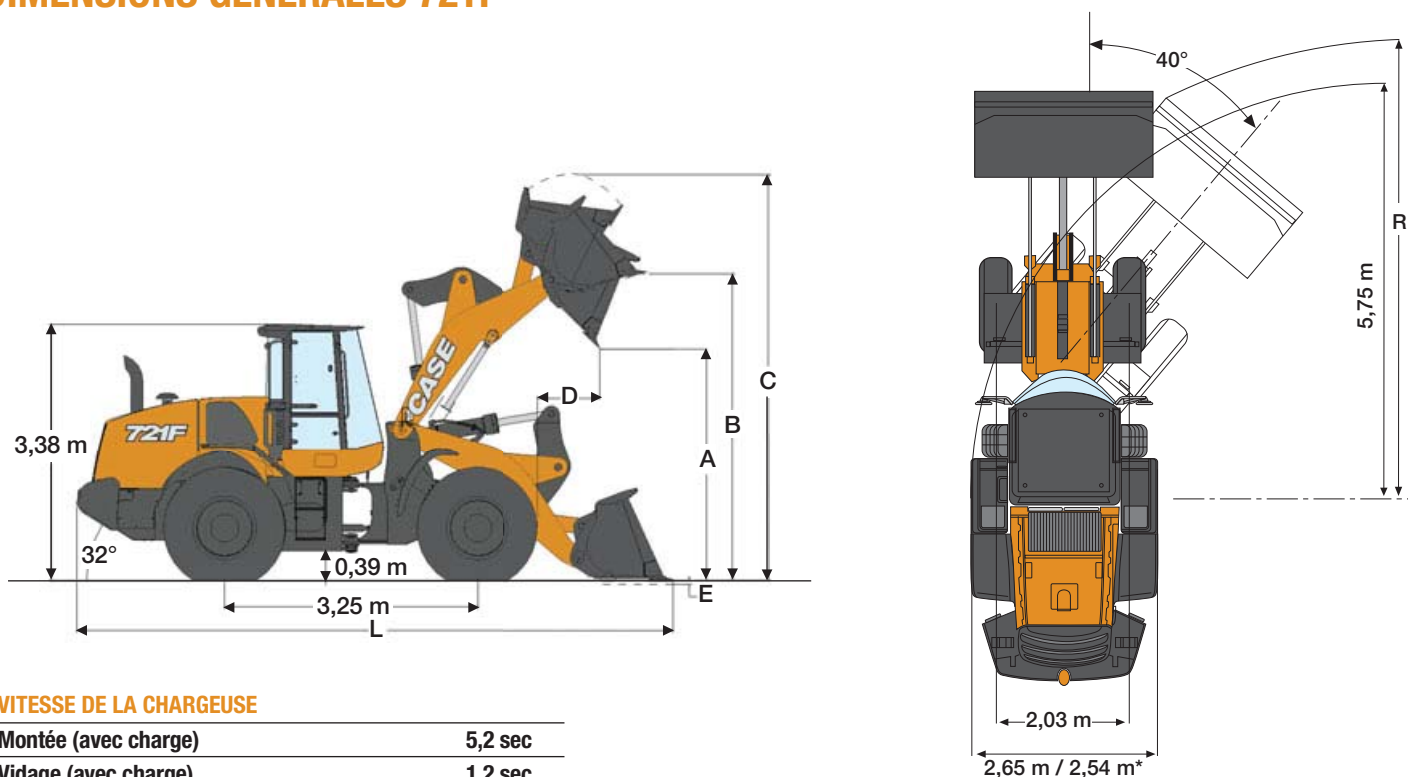
### VITESSE DE LA CHARGEUSE

Montée (avec charge)	6,3 sec
Vidage (avec charge)	1,2 sec
Descente (à vide, électrique)	4,4 sec
Descente (à vide, position flottante)	4,4 sec

621F	Cinématique en Z				Longue portée				XT		
	2,4 m <sup>3</sup>		2,0 m <sup>3</sup> w/QC		2,2 m <sup>3</sup>		2,0 m <sup>3</sup> w/QC		2,0 m <sup>3</sup> w/QC		
	lame	dents	lame	dents	lame	dents	lame	dents	lame	dents	
Volume, en dôme (SAE)	m <sup>3</sup>	2,4	2,4	2,0	2,0	2,2	2,1	2,0	2,0	2,0	2,0
Volume à coefficient de remplissage 110 %	m <sup>3</sup>	2,6	2,6	2,2	2,2	2,4	2,3	2,2	2,2	2,2	2,2
Charge utile du godet	kg	4371	4367	4519	4570	3707	3704	3708	3757	4092	4157
Densité maxi, des matériaux	t/m <sup>3</sup>	1,84	1,85	2,26	2,29	1,70	1,73	1,85	1,88	2,05	2,08
Largeur ext, du godet	m	2,49	2,54	2,49	2,49	2,49	2,54	2,49	2,49	2,49	2,49
Poids du godet	kg	941	968	1242	1168	890	916	1242	1168	1242	1168
Charge de basculement (linéaire)	kg	9964	9962	10325	10426	8488	8485	8527	8624	9360	9489
Charge de basculement (braque à 40°)	kg	8741	8735	9038	9139	7414	7407	7416	7514	8185	8314
Force d'arrachement	kg	9819	10097	9472	9272	11233	11591	9503	9310	10595	10395
Capacité de levage depuis le sol	kg	9857	9956	13068	13175	11411	11410	11348	11436	14642	14851
A - Hauteur de déversement à 45°, hauteur maxi,	m	2,75	2,68	2,71	2,69	3,24	3,17	3,19	3,18	2,65	2,63
B - Hauteur à l'axe d'articulation	m	3,83	3,83	3,83	3,83	4,24	4,24	4,24	4,24	3,96	3,96
C - Hauteur hors tout	m	5,04	5,04	5,05	5,05	5,45	5,45	5,46	5,46	5,23	5,23
D - Portée du godet à hauteur maxi,	m	1,08	1,16	1,12	1,16	1,01	1,01	1,22	1,25	1,23	1,26
E - Profondeur de creusement	cm	9	9	9	8	9	9	10	9	18	17
L - Longueur hors tout avec godet au sol	m	7,47	7,57	7,53	7,56	7,75	7,86	7,93	7,97	7,78	7,81
Longueur hors tout sans godet	m	6,28	6,28	6,28	6,28	6,69	6,69	6,69	6,69	6,20	6,20
R - Rayon de braquage au coin	m	5,7	5,8	5,7	5,7	5,9	6,0	5,9	5,9	5,8	5,8
Angle de cavage du godet en position de transport	°	44	44	49	49	46	46	51	51	58	58
Angle de déversement à hauteur maxi	°	51	51	46	46	46	46	41	41	55	55
Poids en ordre de marche avec pneus XHA2 (L3)	kg	12191	12218	12492	12418	12336	12362	12688	12614	12569	12459
Poids en ordre de marche avec pneus X-mine D2 (L5)	kg	12890	12917	13191	13117	13035	13061	13387	13313	13268	13158

# CHARGEUSES SUR PNEUS SÉRIE F

## DIMENSIONS GÉNÉRALES 721F



### VITESSE DE LA CHARGEUSE

Montée (avec charge)	5,2 sec
Vidage (avec charge)	1,2 sec
Descente (à vide, électrique)	2,5 sec
Descente (à vide, position flottante)	2,4 sec

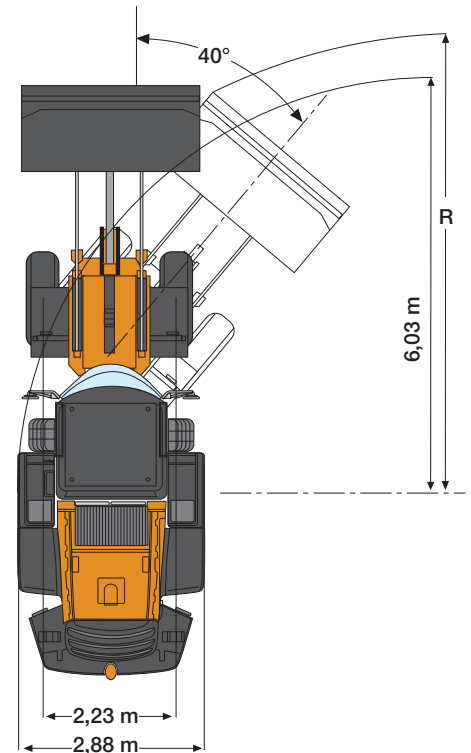
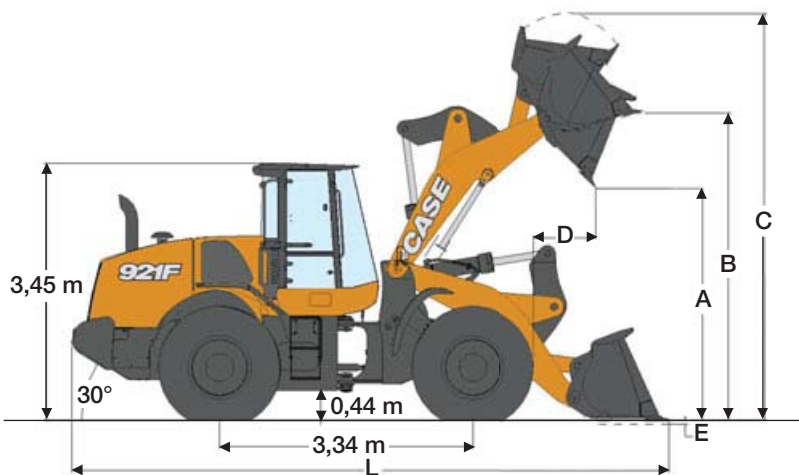
\* avec pneus étroits

721F		Cinématique en Z				Longue portée				XT		
		Godet de 2,7 m <sup>3</sup>		Godet de 2,4 m <sup>3</sup> avec attache rapide		Godet de 2,7 m <sup>3</sup>		Godet de 2,4 m <sup>3</sup> avec attache rapide		Godet de 2,4 m <sup>3</sup> avec attache rapide		
		lame	dents	lame	dents	lame	dents	lame	dents	lame	dents	
	Volume, en dôme (SAE)	m <sup>3</sup>	2,7	2,7	2,4	2,4	2,7	2,7	2,4	2,4	2,4	2,4
	Volume à coefficient de remplissage 110 %	m <sup>3</sup>	3,0	3,0	2,6	2,6	3,0	3,0	2,6	2,6	2,6	2,6
	Charge utile du godet	kg	5440	5369	5299	5325	4533	4464	4385	4409	4924	4946
	Densité maximale du matériau	tonnes/m <sup>3</sup>	2,0	2,0	2,2	2,2	1,7	1,7	1,8	1,8	2,1	2,1
	Largeur du godet (extérieur)	m	2,73	2,73	2,47	2,47	2,73	2,73	2,47	2,47	2,47	2,47
	Poids du godet	kg	1237	1344	1656	1619	1237	1344	1656	1619	1627	1590
	Charge de basculement (linéaire)	kg	12435	12292	11356	11405	10419	10280	10129	10177	11280	11326
	Charge de basculement (articulée à 40°)	kg	10881	10738	10599	10649	9066	8927	8770	8818	9847	9893
	Force d'arrachage	kg	14236	12885	12185	11284	14160	12817	12040	11151	12016	11193
	Capacité de levage depuis le sol	kg	13607	13480	13419	13462	11302	11177	11072	11115	13096	13111
	A - Hauteur de déversement à 45° à hauteur maxi	m	2,93	2,86	2,82	2,74	3,33	3,26	3,21	3,14	2,77	2,69
	B - Hauteur sous axes	m	3,98	3,98	3,98	3,98	4,37	4,37	4,37	4,37	4,16	4,16
	C - Hauteur hors tout	m	5,52	5,52	5,51	5,51	5,91	5,91	5,90	5,90	5,67	5,66
	D - Portée du godet à hauteur maxi	m	1,13	1,21	1,28	1,36	1,13	1,21	1,28	1,36	1,27	1,36
	E - Profondeur de fouille	cm	7,4	7,4	6,2	6,7	7,6	7,7	6,5	6,9	21	21,3
	Longueur hors tout sans godet	m	6,53	6,53	6,53	6,53	6,85	6,85	6,85	6,85	6,52	6,52
	L - Longueur hors tout avec godet au sol	m	7,65	7,76	7,83	7,95	7,65	7,76	8,18	8,30	8,12	8,24
	R - Rayon de braquage au coin avant du godet	m	6,3	6,4	6,3	6,3	6,5	6,5	6,5	6,5	6,2	6,3
	Redressement du godet en position de transport	°	43	43	38	38	41	41	36	36	58	58
	Angle de déversement à hauteur maxi	°	55	55	61	61	55	55	61	61	54	54
	Poids en ordre de marche avec pneus XHA2 (L3)	kg	14225	14532	14844	14807	14644	14751	15063	15026	14915	14878
	Poids en ordre de marche avec pneus X-mine D2 (L5)	kg	14924	15231	15543	15506	15343	15450	15762	15725	15614	15577



# CHARGEUSES SUR PNEUS SÉRIE F

## DIMENSIONS GÉNÉRALES 921F



### VITESSE DE LA CHARGEUSE

Montée (avec charge)	6,2 sec
Vidage (avec charge)	1,4 sec
Descente (à vide, électrique)	3,8 sec
Descente (à vide, position flottante)	3,1 sec

921F		Cinématique en Z		Longue portée	
		Godet de 4,0 m <sup>3</sup>		Godet de 4,0 m <sup>3</sup>	
		lame	dents	lame	dents
Volume, en dôme (SAE)	m <sup>3</sup>	4,0	3,8	4,0	3,8
Volume à coefficient de remplissage 110 %	m <sup>3</sup>	4,4	4,2	4,4	4,2
Charge utile du godet	kg	7205	7245	5695	5735
Densité maximale du matériau	tonnes/m <sup>3</sup>	1,8	1,9	1,4	1,5
Largeur du godet (extérieur)	m	2,98	2,98	2,98	2,98
Poids du godet	kg	1922	1807	1922	1807
Charge de basculement (linéaire)	kg	16765	16867	13361	13463
Charge de basculement (articulée à 40°)	kg	14409	14491	11389	11471
Force d'arrachage	kg	17738	18886	18061	19209
Capacité de levage depuis le sol	kg	21587	21735	16739	16887
A - Hauteur de déversement à 45° à hauteur maxi	m	2,86	2,86	3,22	3,22
B - Hauteur sous axes	m	4,12	4,12	4,56	4,56
C - Hauteur hors tout	m	5,71	5,71	6,15	6,15
D - Portée du godet à hauteur maxi	m	1,05	1,16	1,19	1,3
E - Profondeur de fouille	cm	7	7	14	14
L - Longueur hors tout avec godet au sol	m	7,92	8,07	8,41	8,56
Longueur hors tout sans godet	m	6,78	6,78	7,24	7,24
R - Rayon de braquage au coin avant du godet	m	6,6	6,7	6,6	6,7
Redressement du godet en position de transport	°	44	44	43	43
Angle de déversement à hauteur maxi	°	50	50	44	44
Poids en ordre de marche avec pneus XHA2 (L3)	kg	20068	19953	20210	20095
Poids en ordre de marche avec pneus X-mine D2 (L5)	kg	20966	20851	21108	20993

# TÉLÉMATIQUE\*

## ANTICIPER ET CONTRÔLER

**CASE**<sup>®</sup>  
CONSTRUCTION

Site**Watch**<sup>™</sup>



## La technologie à votre service

Le système télématique Case SiteWatch utilise un boîtier de contrôle high-tech installé sur chaque machine pour collecter les informations de la machine et des satellites GPS. Ces données sont envoyées en WiFi via le réseau de communication mobile au portail Web Case Telematics.

## Sitewatch : la gestion centralisée de votre parc à portée de main

### 📶 Évaluez et optimisez la disponibilité réelle de vos machines

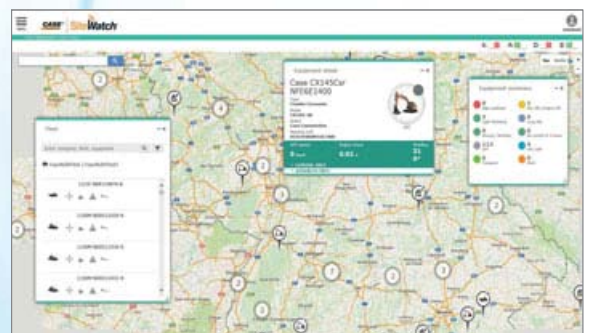
- Éliminez les machines « fantômes » : SiteWatch permet d'identifier les unités de réserve ou les machines sous-utilisées sur chaque site.
- Réaffectez les machines là où vous en avez besoin.
- La planification des opérations de maintenance est facilitée, car les heures de disponibilité réelle sont toujours accessibles.
- Déployez la puissance de SiteWatch sur le reste de votre parc : SiteWatch peut être installé sur les unités d'autres marques.

### 📶 Remettez en question votre coût total de fonctionnement

- Comparez les écarts de consommation des différents types de machines pour faire le bon choix d'équipement.
- Économisez des coûts de transport grâce aux tâches de maintenance planifiées.
- Sérénité, disponibilité supérieure et diminution des coûts de réparation : grâce à la maintenance préventive, le système vous évite des pannes potentielles en vous informant si le moteur a besoin d'être entretenu ou des alarmes.
- Comparez le retour sur investissement de vos machines sur différents sites.
- Vous pouvez programmer une alerte qui vous informera dès que vos machines sont utilisées pendant la nuit ou le weekend.
- Intégrez un contrat d'entretien programme pour une disponibilité totale.

### 📶 Davantage de sécurité et des primes d'assurances réduites

- Un système antivol efficace : Dissuadez les voleurs de s'en prendre à vos machines grâce à la géolocalisation. Le système SiteWatch étant dissimulé, les voleurs ne peuvent pas le trouver rapidement.
- Votre parc machines est sous protection. Vous pouvez définir une barrière virtuelle et recevoir un e-mail dès qu'une machine franchit ce périmètre.



www.casece.com  
**EXPERTS FOR THE REAL WORLD**  
**SINCE 1842**

**CASE**  
CONSTRUCTION



Form No. AME54010 CFR - MediaCross Firenze - 04 / 17

**CASE CONSTRUCTION EQUIPMENT  
CONTACT INFORMATION**

**CNH INDUSTRIAL - TORINO**  
Via Plava 80  
10135 Torino  
Italy

**CNH INTERNATIONAL S.A. - LUGANO**  
Riva Paradiso 14  
6902 Paradiso - Lugano  
Switzerland

**CNH INDUSTRIAL - MIDDLE EAST**  
Dubai Regional Representative Office  
Dubai Airport Free Zone, Building 2W  
Office 201 - PO Box 54588  
Dubai, United Arab Emirates

**CNH INDUSTRIAL - SOUTH AFRICA**  
N1 Business Park  
Slate Avenue  
Cosmosdal  
South Africa

**NOTE:** Les équipements standards et optionnels peuvent varier en fonction des demandes et des réglementations particulières à chaque pays. Les illustrations peuvent montrer des équipements non-standard ou non mentionnés - consulter le concessionnaire CASE. Qui plus est, CNH Industrial se réserve le droit de modifier sans préavis les spécifications de ses machines et ce, sans encourir d'obligation quelconque pouvant découler de telles modifications.

Conforme à la directive 2006/24/CE

